

## USB adapter

Procedura installazione dei driver per Windows XP

1) Inserire nel computer il CD "Driver for USB ADAPTER" fornito in dotazione

2) Collegare l'USB ADAPTER al computer con l'apposito cavetto USB fornito in dotazione

Dopo alcuni secondi comparirà la schermata di installazione guidata nuovo hardware come raffigurato in fig.1

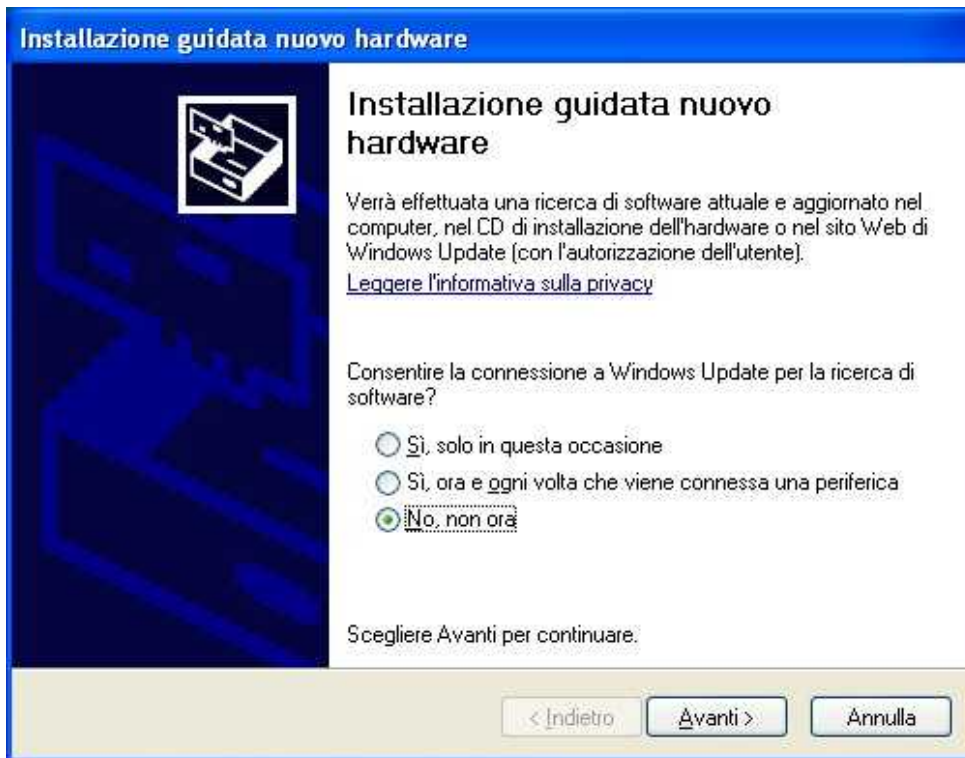


Fig.1

3) Selezionare la casella "No, non ora" e cliccare sul pulsante avanti, dopo alcuni secondi apparirà la schermata come raffigurato in Fig. 2

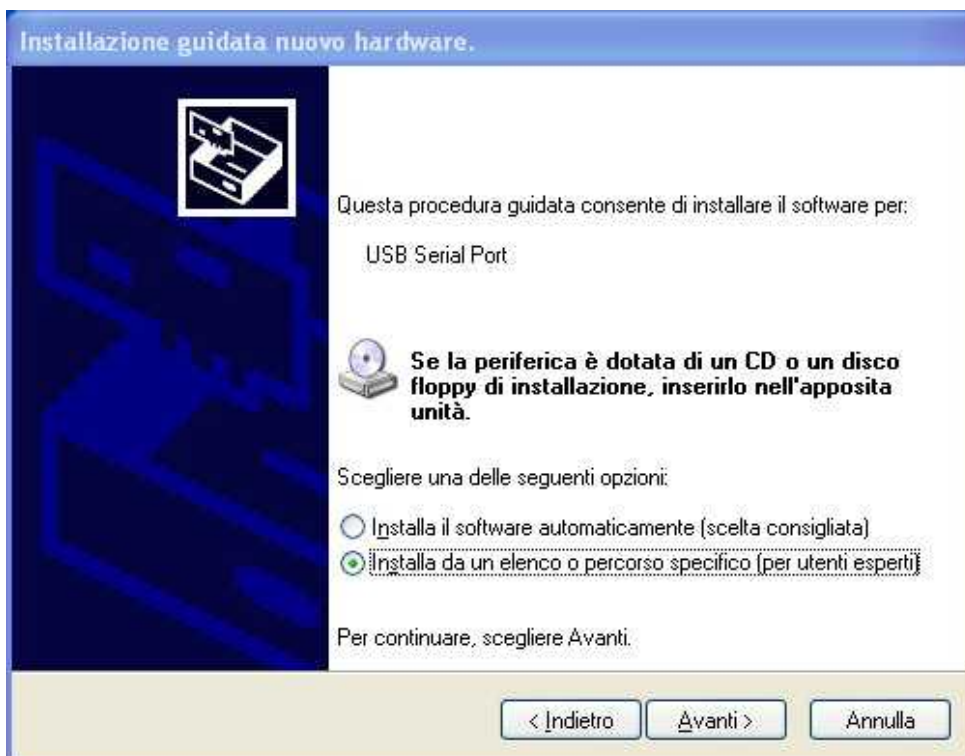


Fig.2

4) Selezionare la casella "Installa da un elenco o percorso specifico (per utenti esperti)" e cliccare sul pulsante "Avanti" successivamente apparirà la finestra di Fig. 3

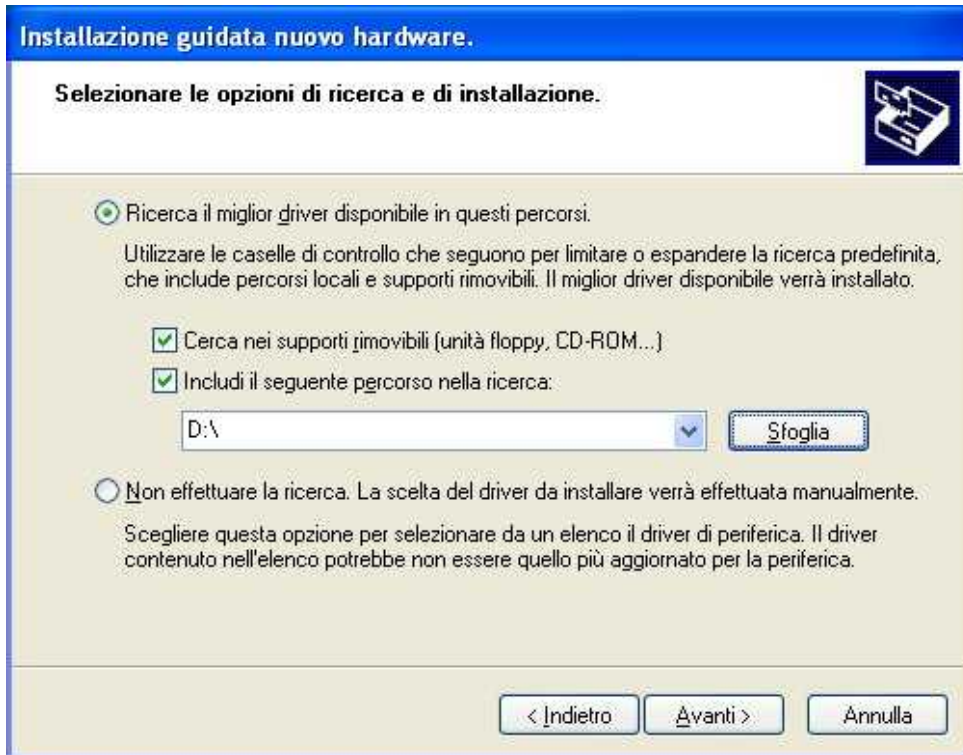


Fig.3

5) Selezionare la voce "Includi il seguente percorso nella ricerca", cliccare sul pulsante "Sfogli" e selezionare la lettera del lettore CD dove è inserito il cd dei driver (solitamente D:), cliccare sul pulsante "Avanti". Al termine dell'installazione dei driver apparirà la schermata di Fig.4, cliccare sul pulsante "Fine"



Fig.4